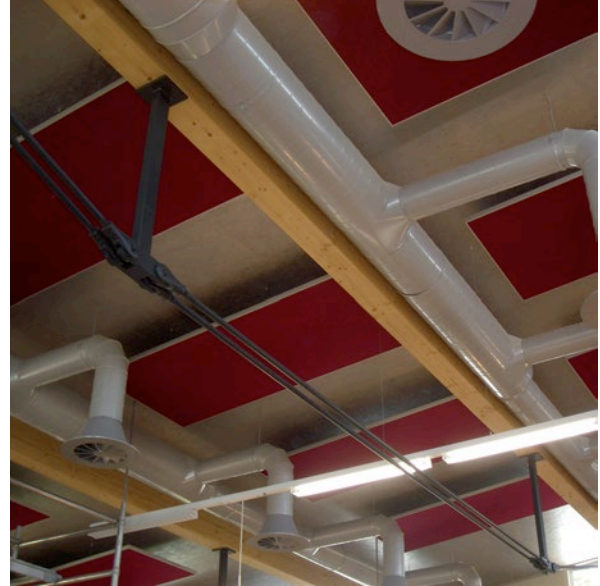


Robuste Akustik für die Wand: pinta BALANCE DESIGN macht aus schallharten Wänden akustisch wirksame Hingucker und lässt sich gleichzeitig als Pinnwand oder Präsentationsfläche nutzen.

>> Service

- Persönliche Beratung bieten wir Ihnen über unser Infotelefon.

pinta acoustic gmbh
Otto-Hahn-Straße 7
82216 Maisach, Germany
info +49 (0)8141.88 88-0
fax +49 (0)8141.88 88-555
www.pinta-acoustic.de



Widerstandsfähig im Gebrauch, optimal in der Akustik: pinta BALANCE DESIGN macht aus Arbeitsplätzen Wohlfühlplätze.

Moderne Großraumbüros werden offen, hell und mit großen Wand- und Deckenflächen gestaltet. Ihr individuelles Design transportiert die Philosophie des Nutzers und fördert die Identifikation der Mitarbeiter mit dem Unternehmen. Perfekte Arbeitsräume sind akustisch auf die Bedürfnisse der Mitarbeiter abgestimmt, denn hohe Geräuschpegel entstehen durch schallharte Flächen und führen zu sinkender Leistungsfähigkeit.

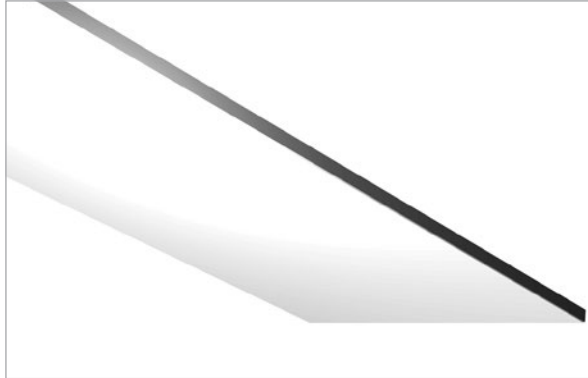
Das Wandsegel pinta BALANCE DESIGN mindert, in Arbeitsplatzhöhe montiert, insbesondere den beim Gespräch störenden Schall. Seine Oberfläche besteht aus akustisch wirksamem Reinwollfilz, der in vielen Farben erhältlich ist. Gleichzeitig ist das Segel auch als Arbeitsfläche nutzbar: z.B. als Pinnwand oder Präsentationsfläche. Der Clou: Das Segel kann alternativ werkseitig mit Textilien, Folien oder Furnieren bezogen werden und passt sich somit den Gestaltungswünschen des Nutzers an.



>> Kennen Sie schon die Alternative?

- Wandpanel pinta ACOUSTIC PANEL
- Akustikbild pinta ARTWORK
- Akustikbild pinta BALANCE ART

- Deckensegel pinta BALANCE
- Deckensegel pinta BALANCE PLUS



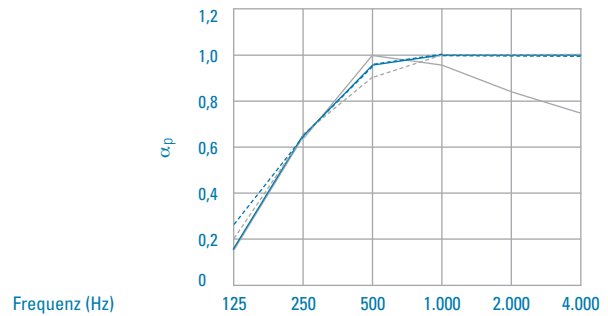
Produktvorteile

- bis zu 3,75 m² ohne Fuge
- geringes Gewicht
- stoßfest, bruchsticher, pinnbar
- umweltfreundlich, da frei von künstlichen und natürlichen Mineralfasern, Halogenen und FCKW
- Rahmenbreite 10 mm
- leichte und schnelle Montage da werkseitig vorkonfektioniert
- Montage an Wänden und Glasflächen möglich
- breite Auswahl an Akustik-Filzen oder kundenseitige Beistellung von Materialien möglich
- alternativ individuelle Gestaltung durch Aufbringung von Textilien, Folien oder Furnieren möglich
- bei individueller Gestaltung auf Wunsch akustische Berechnung und Prüfung möglich
- Rahmenfarbe wahlweise eloxiert E6EV1 (Alu Natur) oder RAL 9016 (weiß)

Farben und Materialien

Akustik-Filz laut Farbkarte bzw. beige stellte Textilien, Folien oder Furniere.

Schallabsorptionsgrad α_p , pinta BALANCE DESIGN, nach DIN EN ISO 11654



t = 40 mm, Decken-/Wandhohlraum 0 mm	0,15	0,65	1,00	0,95	0,85	0,75
α_p	0,15	0,65	1,00	0,95	1,00	1,00
t = 40 mm, Deckenhohlraum 100 mm	0,15	0,65	0,95	1,00	1,00	1,00
α_p	0,20	0,65	0,90	1,00	1,00	1,00
t = 40 mm, Deckenhohlraum 200 mm	0,25	0,65	0,95	1,00	1,00	1,00
α_p	0,25	0,65	0,95	1,00	1,00	1,00

Produktdaten BALANCE DESIGN

Eigenschaft	DIN	Wert
Grundmaterial		Melaminharzschäum mit Filzkaschierung sowie umlaufendem Aluminiumrahmen
Farbe		Designoberfläche
Materialdicke		40 mm

Abmessungen

2.500 x 1.250 mm

2.500 x 625 mm

Andere Abmessungen bis zum Maximalformat 3.000 x 1.250 mm auf Anfrage.

Dicke

40 mm

Typische Einsatzgebiete

Bürogebäude, Schulen, Konferenzräume, Call-Center, u.s.w.

>> | Kontakt / Anfrage

Montageempfehlung

Das pinta Wandsegel BALANCE DESIGN ist mit sauberen Handschuhen (Baumwolle) zu montieren.

Wandmontage

Die **hochformatige Montage an der Wand** erfolgt mit einem Z-Tragprofil, das immer an dem oberen Montageprofil einzuhängen ist. Achtung: bei Änderungen des Formats kann es vorkommen, dass das Z-Tragprofil keine Langlöcher bzw. Bohrungen aufweist. Der **Wandmontagehalter** dient zur Befestigung des **querformatigen** pinta BALANCE DESIGN an der Wand bei Verwendung von Bildmontagehaken. Der Montagehalter wird über das Montageprofil geschoben und durch den Kunden an beliebiger Stelle mittels Bohrschraube oder Blindniete befestigt.

Deckenmontage

Das pinta BALANCE DESIGN kann mit herkömmlichen bauaufsichtlich zugelassenen Unterkonstruktionsmaterialien abgehängt werden. pinta empfiehlt, für die Unterkonstruktion die im Lieferumfang enthaltenen Z-Tragprofile zu verwenden. Diese können mit Ge-

windestangen von der Rohdecke abgehängt werden. Alternativ ist eine Seilbefestigung möglich. An der Rückseite des BALANCE DESIGN befinden sich zwei vormontierte Montageprofile. Mit Hilfe dieser Profile kann das Deckensegel leicht revisionierbar abgehängt werden.

pinta acoustic weist ausdrücklich darauf hin, dass das pinta BALANCE DESIGN bei einer nicht waagerechten Montage bauseits gegen Verschiebung gesichert werden muss.

Weitere Hinweise zur Deckenmontage inkl. Zeichnungen finden Sie in der Produktinformation pinta BALANCE ab Seite 4.

Notizen:

>> Hinweis

Die Angaben über unsere Produkte entsprechen unseren heutigen Kenntnissen und Erfahrungen. Der Inhalt ist aufgrund der Vielfältigkeit der Anwendungsmöglichkeiten stets unverbindlich und stellt insbeson-

dere keine Zusicherung von Eigenschaften dar. Dies gilt auch für etwa bestehende Schutzrechte Dritter. Technische Änderungen, die dem Fortschritt dienen, behalten wir uns vor.

Checkliste

Material

Das pinta Wandsegel BALANCE DESIGN besteht aus einem umlaufenden Strangpressprofilrahmen sowie einem Akustikelement mit Filzkaschierung mit einer Dicke von 40 mm sowie 2 Stück Wandmontagehalter.

Maximalformat: 3.000 x 1.250 mm

Abmessungen

Maximalformat 3.000 x 1.250 mm

- 2.500 x 1.250 mm
- 2.500 x 625 mm
- Sonderabmessung: _____ x _____ mm

Dicke

- 40 mm

Rahmenfarbe

- E6EV1 (Alu Natur)
- RAL 9016 (weiß)

Rahmenbreite

- 10 mm

Textil

- Akustik-Filz gemäß Herstellerfarbkarte, Farbcode: _____
- Sonderausführung: _____

Format

- Hochformat
- Querformat

Wandmontage

Befestigung

- 2 Stück Z-Tragprofile
- 2 Stück Wandmontagehalter

Deckenmontage

- Befestigungskit mit Gewindestangen für Stahlbetondecken bestehend aus:
 - 4 Stück Innengewindeanker M6
 - 4 Stück Gewindestange M6 x 500 mm
 - 8 Stück Sechskantmutter M6
 - 8 Stück Scheiben d = 6 mminkl. Verpackung
- Befestigungskit mit Stahlseilen bestehend aus:
 - 4 Stück Deckenbefestiger M13x1 mit Bohrung 6,5
 - 4 Stück Schraubkappe M13x1
 - 4 Stück Drahtseil, Durchmesser 1,0 mm mit Nippel verpresst, Seilende verzinkt, Länge 500 mm
 - 4 Stück Drahtseilhalter M5
 - 4 Stück Zahnscheibe M5
 - 4 Stück Sechskantschraube M5x8
 - 4 Stück Drahtseilhalter L-35/20inkl. Verpackung

>> | Kontakt / Anfrage

Firmenstempel:

Menge:

m²

pinta acoustic gmbh
Otto-Hahn-Straße 7
82216 Maisach, Germany
phone +49 (0)8141. 88 88-0
fax +49 (0)8141. 88 88-555