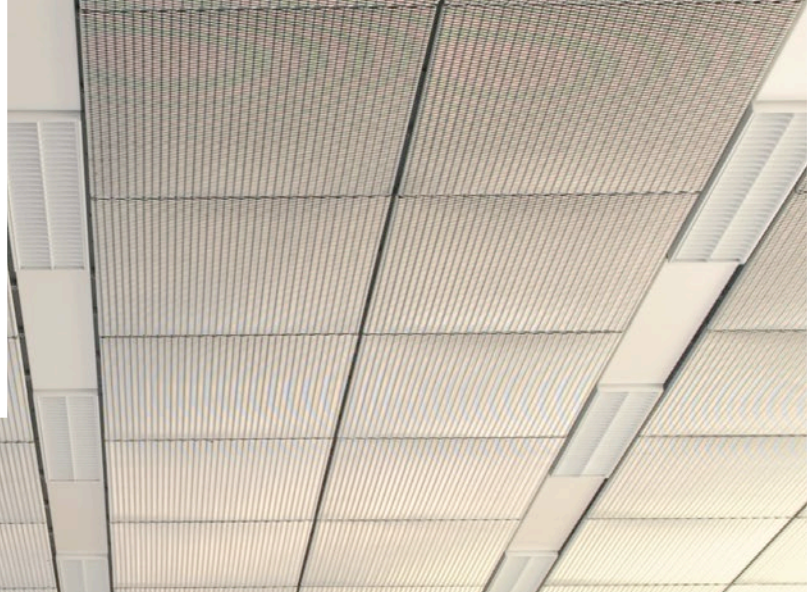
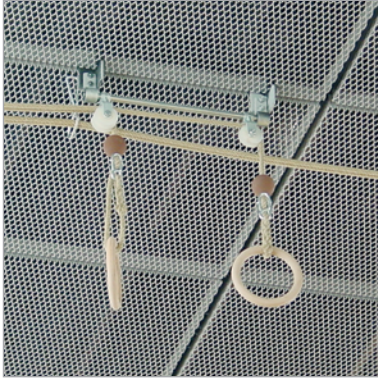


Ihre Akustiklösung mit System



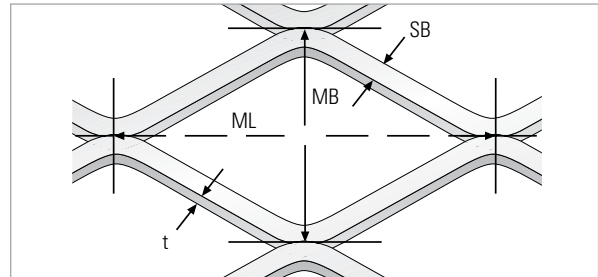
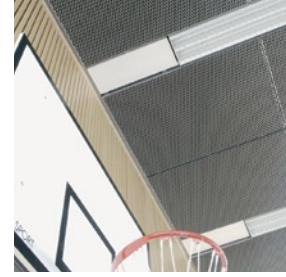
## GROSSFLÄCHIG UND SICHER, FÜR SPORT- UND MEHRZWECKHALLEN ...

... nach DIN 18032 für Decke und Wand auf Ballwurfsicherheit geprüft.

pinta SPORTSLINE V wurde speziell für den Einsatz in Sporthallen entwickelt und hält die gesetzlichen Vorschriften für Sport- und Mehrzweckhallen ein. Durch die Verwendung von Akustikauflagen aus Melaminharzschaum wie der pinta KASSETTENEINLAGE oder pinta PLANO A2, ist eine individuelle Anpassung der Akustikeigenschaften unter Einhaltung der Brandschutzanforderungen möglich.

Das Decken- und Wandsystem ermöglicht bei einem Maximalformat von 2.500 x 1.250 mm eine flexible Decken- und Wandgestaltung und kann je nach gewünschter Optik mit den Streckmetallmaschen pinta EXPANDEDLINE oder pinta EXPANDEDLINE MEDIUM geliefert werden.

Im Wesentlichen besteht das Decken- und Wandsystem aus zwei Systembauteilen – dem Tragprofil mit integrierten, werkseitig vormontierten Klemmtellern und der pinta SPORTSLINE V Streckmetallkassette. Bei der Deckenmontage werden die Tragprofile mittels handelsüblichen Nonius-Abhänger drucksteif von der Rohdecke abgehängt oder auf ein Sekundärraster montiert. Nach dem Einhängen der Kassettenelemente in die Tragprofile sind nur noch die Klemmteller anzuziehen und schon kann das Spiel beginnen.



### Produktvorteile

- \_ individuelle Schallabsorption durch variable Akustikeinlagen
- \_ ballwurfsicher nach DIN 18 032 Teil 3
- \_ Schutz gegen Vandalismus
- \_ freie Wahl der Formate möglich
- \_ bei Bedarf revisionierbar

### Farbe

- \_ chrombrillant
- \_ weiß (ähnlich RAL 9010)
- \_ Sonderfarbe nach RAL

### Abmessungen

- Rastermaße:
- \_ 2.500 x 1.250 mm (Maximalformat)
  - \_ Andere Abmessungen auf Anfrage.

### Produktdaten SPORTSLINE V mit EXPANDEDLINE MEDIUM

Eigenschaft	Wert
Grundmaterial	verzinktes Streckmetall
Gewicht	5,90 - 7,50 kg/m <sup>2</sup>
Brandverhalten DIN EN 13501	A2-s1, d0 ohne Auflage A2-s2, d0 mit Auflage
pinta KASSETTENEINLAGE	Dicke: 5 mm andere Dicken möglich
Maschenlänge [ML]	40 mm
Maschenbreite [MB]	16 mm
Stegbreite [SB]	3,00 mm
Materialstärke [t]	2,00 mm
freier Querschnitt	62,50 %

### Produktdaten SPORTSLINE V mit EXPANDEDLINE

Eigenschaft	Wert
Grundmaterial	verzinktes Streckmetall
Gewicht	6,70 - 8,30 kg/m <sup>2</sup>
Brandverhalten DIN EN 13501	A2-s1, d0 ohne Auflage A2-s2, d0 mit Auflage
pinta KASSETTENEINLAGE	Dicke: 5 mm andere Dicken möglich
Maschenlänge [ML]	62 mm
Maschenbreite [MB]	21 mm
Stegbreite [SB]	3,00 mm
Materialstärke [t]	3,00 mm
freier Querschnitt	71,40 %

Weitere Informationen im technischen Datenblatt.

