

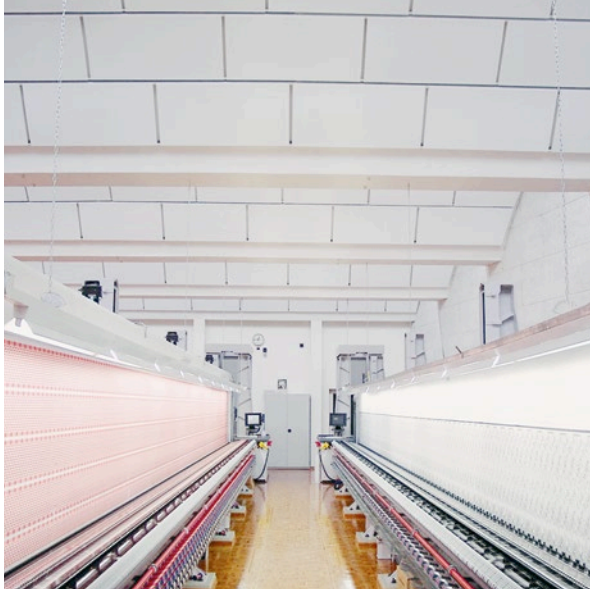


Das Akustiksystem BATTS kann in handelsüblichen T-24-Sichtschienenrastern eingesetzt werden. Wegen des geringen Gewichts und der durch den Sandwichtaufbau außergewöhnlichen Stabilität des Elements eignet es sich auch für große Achsrastermaße.

>> Service

- Persönliche Beratung bieten wir Ihnen über unser Infotelefon.

pinta acoustic gmbh
Otto-Hahn-Straße 7
82216 Maisach, Germany
info +49 (0)8141.88 88-0
fax +49 (0)8141.88 88-555
www.pinta-acoustic.de



BATTS – das flexible Sandwichelement für akustische Hochleistung

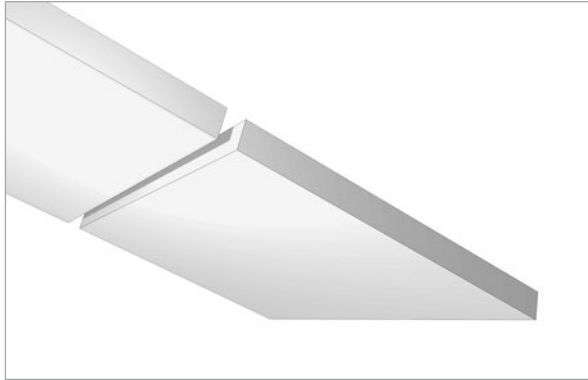
BATTS ist ein akustisch hochwirksames System zur Gestaltung von funktionalen Deckenflächen. Durch die Kombination von Melaminharzschaum willtec und einer beidseitigen Vlieskaschierung entsteht ein sehr stabiles Sandwichelement. Die einzelnen Elemente sind in den Dicken 15, 30 und 50 mm verfügbar. BATTS bietet einen hohen Lichtreflexionsgrad von über 87 Prozent.

pinta BATTS ist zusammen mit dem pinta Profilsystem TT oder handelsüblichen T-24-Schienensystemen einsetzbar.



>> Kennen Sie schon die Alternative?

- pinta phonestop E
- pinta BALANCE
- pinta BALANCE PLUS



Produktvorteile

- Kreativität und Flexibilität durch weitgehende Dimensionsfreiheit
- montierbar in alle handelsüblichen T-24-Sichtschienensysteme
- umweltfreundlich, da frei von künstlichen und natürlichen Mineralfasern, Halogenen und FCKW
- Kosteneinsparung bei Transport und Handling durch geringes Gewicht
- außergewöhnlich gute Schallabsorption trotz homogener, glatter Oberfläche
- Lichtreflexionsgrad > 87 %

Farbe

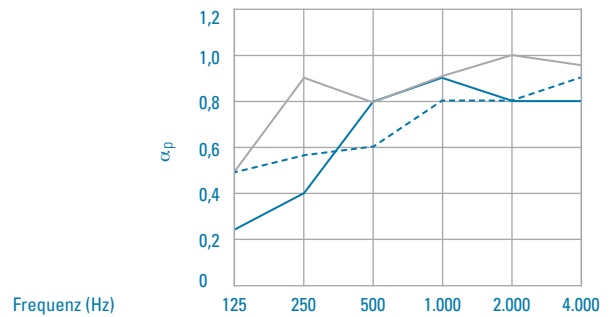


weiß

Materialdicke

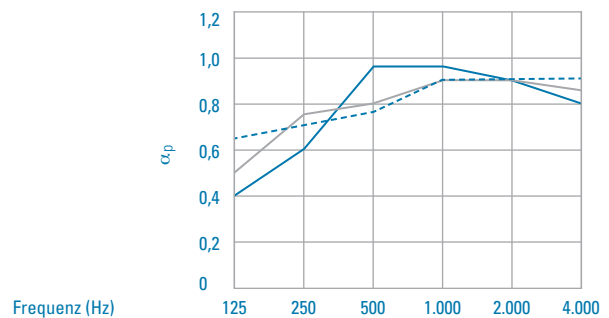
15, 30 und 50 mm

Schallabsorptionsgrad α_p , pinta BATTS (Dicke 15 mm), nach DIN EN ISO 11654



| | | | | | | |
|-----------------------|------|------|------|------|------|------|
| Deckenhohlraum 100 mm | | | | | | |
| α_p | 0,25 | 0,40 | 0,80 | 0,90 | 0,80 | 0,80 |
| Deckenhohlraum 300 mm | | | | | | |
| α_p | 0,45 | 0,75 | 0,80 | 0,90 | 1,00 | 0,95 |
| Deckenhohlraum 500 mm | | | | | | |
| α_p | 0,50 | 0,55 | 0,60 | 0,80 | 0,80 | 0,90 |

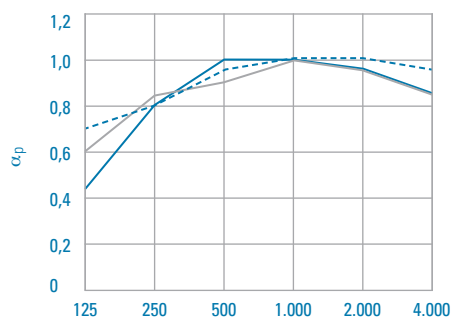
Schallabsorptionsgrad α_p , pinta BATTS (Dicke 30 mm), nach DIN EN ISO 11654



| | | | | | | |
|-----------------------|------|------|------|------|------|------|
| Deckenhohlraum 100 mm | | | | | | |
| α_p | 0,40 | 0,60 | 0,95 | 0,95 | 0,90 | 0,80 |
| Deckenhohlraum 300 mm | | | | | | |
| α_p | 0,50 | 0,75 | 0,80 | 0,90 | 0,90 | 0,85 |
| Deckenhohlraum 500 mm | | | | | | |
| α_p | 0,65 | 0,70 | 0,75 | 0,90 | 0,90 | 0,90 |

Stand der Herstellerangaben: 01/15. Technische Änderungen vorbehalten.

>> | Kontakt / Anfrage

Schallabsorptionsgrad α_p , pinta BATTS (Dicke 50 mm), nach DIN EN ISO 11654


Deckenhohlraum 100 mm

| | | | | | | |
|------------|------|------|------|------|------|------|
| α_p | 0,45 | 0,80 | 1,00 | 1,00 | 0,95 | 0,85 |
|------------|------|------|------|------|------|------|

Deckenhohlraum 300 mm

| | | | | | | |
|------------|------|------|------|------|------|------|
| α_p | 0,60 | 0,85 | 0,90 | 1,00 | 0,95 | 0,85 |
|------------|------|------|------|------|------|------|

Deckenhohlraum 500 mm

| | | | | | | |
|------------|------|------|------|------|------|------|
| α_p | 0,70 | 0,80 | 0,95 | 1,00 | 1,00 | 0,95 |
|------------|------|------|------|------|------|------|

Abmessungen

593 x 593 mm (Achsraster 600 x 600 mm)

618 x 618 mm (Achsraster 625 x 625 mm)

1.193 x 593 mm (Achsraster 1.200 x 600 mm)

1.243 x 618 mm (Achsraster 1.250 x 625 mm)

1.193 x 1.193 mm (Achsraster 1.200 x 1.200 mm)

1.243 x 1.243 mm (Achsraster 1.250 x 1.250 mm)

2.493 x 1.243 mm (Achsraster 2.500 x 1.250 mm), nur

Dicke 50 mm

Andere Abmessungen auf Anfrage.

Produktdaten BATTS

| Eigenschaft | DIN | Wert |
|--|--------------|---|
| Grundmaterial | | Melaminharzschaumstoff mit Vlieskaschierung |
| Farbe | | weiß |
| Materialdichte* | EN ISO 845 | 9,5 ± 1,5 kg/m ³ |
| Brandverhalten | DIN EN 13501 | C-s3, d0 |
| Brandverhalten allgemeines bauaufsichtliches Prüfzeugnis | DIN 4102 | B1 schwer entflammbar |
| Langzeit-Temperaturstabilität | | 80 °C |
| Kurzzeit-Temperaturstabilität | | 100 °C |

Der Schaumstoff kann strukturebedingt Poren in unterschiedlicher Größe aufweisen.

* In Anlehnung an EN ISO 845 bestimmt an Probekörpern mit folgenden Mindestabmessungen: 250 x 250 x 250 mm.

Montageempfehlung

Die pinta BATTs wird in ein handelsübliches T-24-Sichtschienensystem eingelegt. Beim Verlegen der pinta BATTs sollten Handschuhe (Baumwolle) getragen werden, um Verschmutzungen der Platten zu vermeiden.

pinta empfiehlt in Bereichen mit großen Luftbewegungen (z.B. Eingangs- und Fensterbereiche) die Elemente aufgrund des geringen Eigengewichts gegen Verschieben bzw. Aushub zu sichern.

Notizen:

>> Hinweis

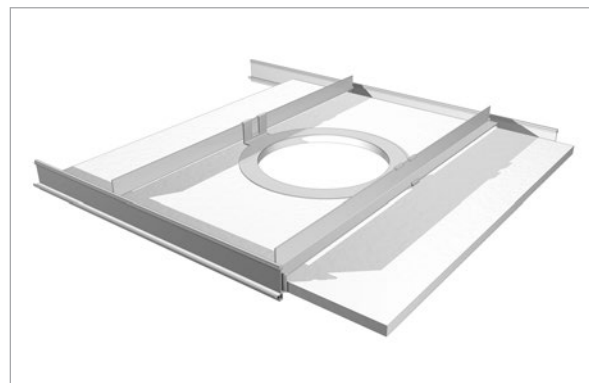
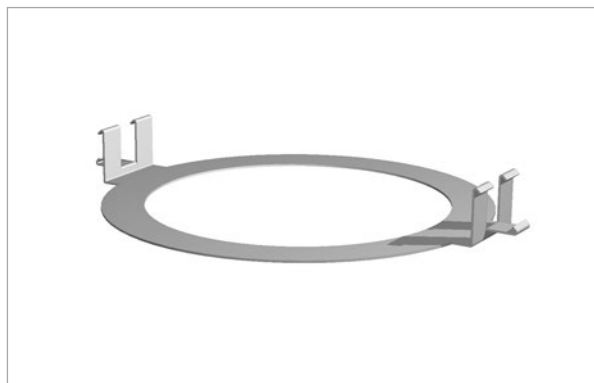
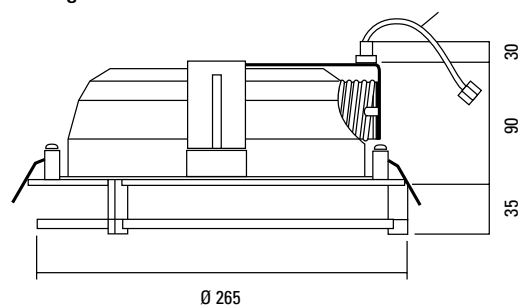
Die Angaben über unsere Produkte entsprechen unseren heutigen Kenntnissen und Erfahrungen. Der Inhalt ist aufgrund der Vielfältigkeit der Anwendungsmöglichkeiten stets unverbindlich und stellt insbeson-

dere keine Zusicherung von Eigenschaften dar. Dies gilt auch für etwa bestehende Schutzrechte Dritter. Technische Änderungen, die dem Fortschritt dienen, behalten wir uns vor.



pinta Batts Down-Light

Das Down-Light kann mittels Leuchtschlitten direkt in die Tragekonstruktion eingelegt werden. Der rückseitig eingebrachte Leuchtschlitten verhindert ein Durchhängen der Kassette durch das Eigengewicht der Leuchte. Der Anschluss der Leuchte erfolgt mittels Verbindung an eine 3-polige Klemme. Für die 5-polige Durchgangsverdrahtung wird eine Abzweigdose verwendet, diese ist nicht im Lieferumfang enthalten. Der pinta Leuchtschlitten übernimmt die Versteifung der BATTS Deckenplatte und überträgt die Last der Leuchte auf das Schienensystem. Somit ist eine individuelle Positionierung des Down-Lights in der BATTS Deckenplatte möglich.



Checkliste

Material

pinta BATTS ist ein kaschiertes Produkt mit einem Kern aus willtec, einem Weichschaumstoff auf Melaminharzbasis und einer Sicht- bzw. Decklage aus Akustikvlies.

Lichtreflexionsgrad > 87%.

Brandklasse C-s3, d0 nach DIN EN 13501.

Baustoffklasse B1 (schwer entflammbar) nach DIN 4102.

Allgemeines bauaufsichtliches Prüfzeugnis:

P-MPA-E-13-528

Abmessungen

593 x 593 mm (Achsraster 600 x 600 mm)

618 x 618 mm (Achsraster 625 x 625 mm)

1.193 x 593 mm (Achsraster 1.200 x 600 mm)

1.243 x 618 mm (Achsraster 1.250 x 625 mm)

1.193 x 1.193 mm (Achsraster 1.200 x 1.200 mm)

1.243 x 1.243 mm (Achsraster 1.250 x 1.250 mm)

2.493 x 1.243 mm (Achsraster 2.500 x 1.250 mm), nur Dicke 50 mm

Sonderformat:

_____ x _____ mm

Dicke

15 mm

30 mm

50 mm

Sonderdicke: _____ mm

Beleuchtung

pinta BATTS Down-Light

Down-Light für EVG-Lampen, integriert als BATTS-Verbundelement. Leuchte inkl. abstehendem Dekorring aus Glas, werksseitig bestückt mit 2 x 23 Watt Q-Elektroniklampe 840-21 (hellweiß) in Dreirohrtechnik, Sockel E27. Anschlussfertig mit außen liegendem, 3-poligem Wieland Schnellsteckverbinder GST 18i3. Abdeckring in Farbe RAL 9010.

pinta Leuchtschlitten

Leuchtschlitten zur Montage des pinta Einbau-Down-Light bestehend aus Montagering und 2 Stück Tragprofilen.

>> **Kontakt / Anfrage**

Firmenstempel:

Menge:

m²

pinta acoustic gmbh
Otto-Hahn-Straße 7
82216 Maisach, Germany
phone +49 (0)8141. 88 88-0
fax +49 (0)8141. 88 88-555