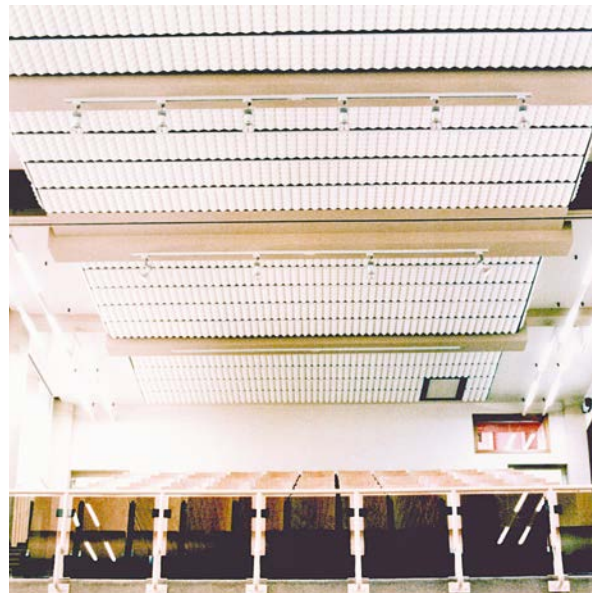
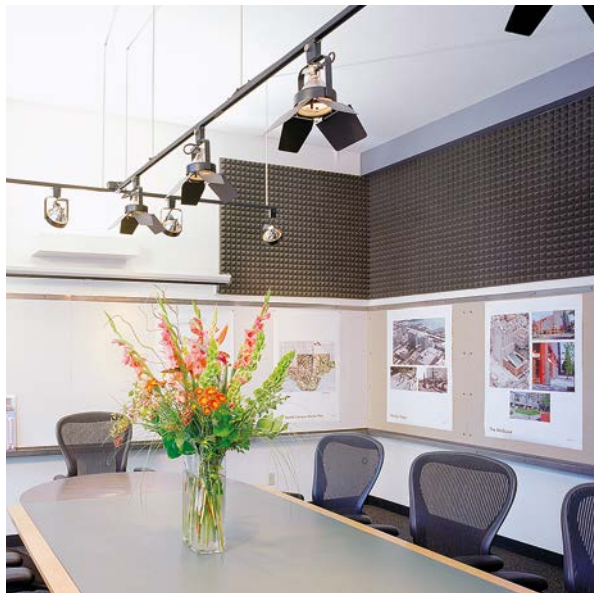


Die pinta PYRAMIDE ist ein hochwirksames Produkt zur Schallabsorption in ansprechendem Design. Durch die Struktur wird die Oberfläche vergrößert, und es werden gute Schallabsorptionswerte im mittleren bis hohen Frequenzbereich erzielt.

## >> Service

- Persönliche Beratung bieten wir Ihnen über unser Infotelefon.

pinta acoustic gmbh  
Otto-Hahn-Straße 7  
82216 Maisach, Germany  
info +49 (0)8141.88 88-0  
fax +49 (0)8141.88 88-555  
[www.pinta-acoustic.de](http://www.pinta-acoustic.de)



### **PYRAMIDE – der Klassiker für die Schallabsorption**

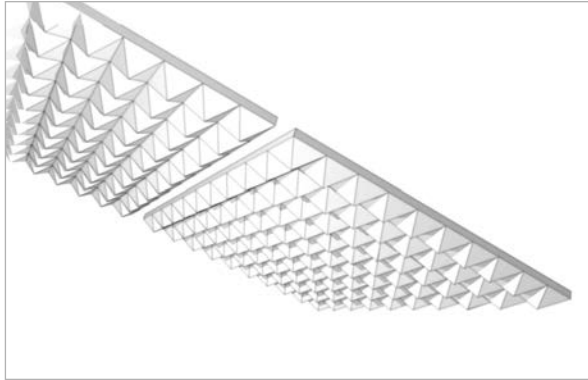
Ist der Lärm in Ihren Produktionsstätten unerträglich? Sind Ihre Mitarbeiter schnell gestresst oder müde? Lärm ist Schall, der belästigt und die Gesundheit schädigt. Als Folge können Krankheiten wie Bluthochdruck und Lärmschwerhörigkeit entstehen. Verringern Sie den Schall in Ihrer Fertigungshalle, Ihrem Klassenzimmer oder in jedem anderen Raum, in dem ein hohes Lärmaufkommen herrscht, und erfüllen Sie die neuesten EU-Richtlinien.

Die pinta PYRAMIDE ist ein hochwirksames Produkt zur Schallabsorption in ansprechendem Design. Durch die Struktur wird die Oberfläche vergrößert, und es werden gute Schallabsorptionswerte im mittleren bis hohen Frequenzbereich erzielt.



### **>> Kennen Sie schon die Alternative?**

- pinta WAFFEL
- pinta PLANO
- pinta AMBIENT V



**Produktvorteile**

- einfache Montage mittels brandschutzgeprüften Systemklebern
- umweltfreundlich, da frei von künstlichen und natürlichen Mineralfasern, Halogenen und FCKW
- Kosteneinsparung bei Transport und Handling durch geringes Gewicht
- außergewöhnlich gute Schallabsorption aufgrund der strukturierten Oberfläche
- individuelle Farbgestaltung möglich
- variable Elementdicken möglich
- in verschiedenen Materialien erhältlich

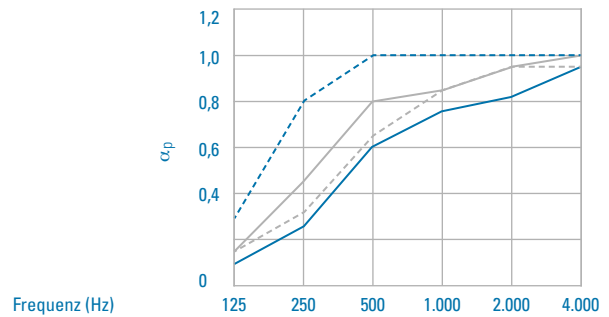
**Farben**

Die pinta PYRAMIDE ist in folgenden Standardfarben verfügbar:



Farbbeschichtung auf Anfrage.

Schallabsorptionsgrad  $\alpha_p$ , pinta PYRAMIDE, nach DIN EN ISO 11654



pinta PYRAMIDE 50/50	$\alpha_p$	0,10	0,25	0,60	0,75	0,85	0,95
pinta PYRAMIDE 70/50	$\alpha_p$	0,15	0,45	0,80	0,85	0,95	1,00
pinta PYRAMIDE 100/50	$\alpha_p$	0,30	0,80	1,00	1,00	1,00	1,00
pinta PYRAMIDE 70/100 (PUR)	$\alpha_p$	0,15	0,30	0,65	0,85	0,95	0,95

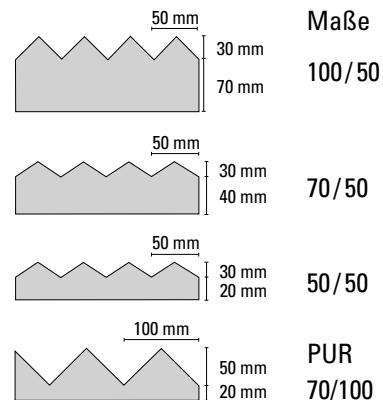
**Abmessungen**

willtec 1.200 x 600 mm  
 PUR 1.000 x 1.000 mm

Maßtoleranzen nach DIN 7715 P3 ( $\geq 25$  mm).

**Ausführungen**

Einseitig strukturiert wie folgt:



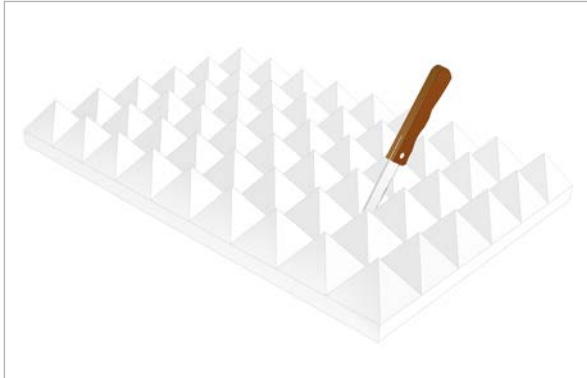
>> **Kontakt / Anfrage**

---



---

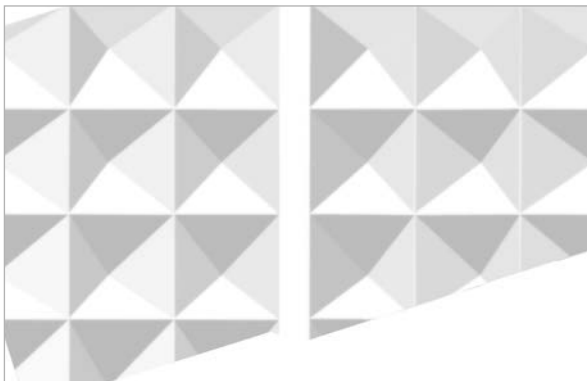




Absorber auf erforderliche Größe zuschneiden



Akustik-Kleber auftragen



Absorber mit einer Fuge von min. 20 mm verkleben

### Montageempfehlung

Für die Verklebung der pinta PYRAMIDE empfehlen wir für nachstehende Untergründe folgenden Kleber:

- auf saugenden Untergründen, wie z. B. Holz, Mauerwerk oder Beton: pinta Akustik-Kleber D
- auf glatten, nicht saugenden Untergründen, wie z. B. Stahlblech oder PVC: pinta Akustik-Kleber S

Beim Verkleben der pinta PYRAMIDE sollten Handschuhe getragen werden, um Verschmutzungen der Platten zu vermeiden. Das Schneiden der Absorber erfolgt mit einem scharfen Messer. pinta acoustic empfiehlt, die Absorber mit einer Schattenfuge von 20 mm zu verlegen, um ein optimales Erscheinungsbild zu erzielen.

### pinta Akustik-Kleber D

#### Anwendungsbereich

Verklebung von pinta Absorbern auf saugenden Untergründen für den Innenbereich.

#### Eigenschaften

Der pinta Akustik-Kleber D ist verarbeitungsfertig und haftet sofort. Dennoch können die verlegten Absorber innerhalb von 5 Minuten korrigiert werden. Der pinta Akustik-Kleber D haftet sicher auf Beton, mineralischen Putzen, Mauerwerk und Platten aus Gips, Gipskarton und Gipsfasern sowie Holz (die Angaben der Hersteller sind zu berücksichtigen).

#### Lagerfähigkeit

Bei trockener, frostfreier Lagerung mindestens 12 Monate bei ungeöffneter Originalverpackung.

## >> FAQs zur Verklebung mit Akustik-Kleber D

- |   |   |
|---|---|
| <ul style="list-style-type: none"><li>■ Verlegeabstand zwischen den Elementen: <math>\geq 20</math> mm</li><li>■ Akustik-Kleber D ist verarbeitungsfertig</li><li>■ Korrekturzeit der Elemente: 5 Minuten</li><li>■ Lagerfähigkeit: 12 Monate bei ungeöffneter Originalverpackung</li></ul> | <ul style="list-style-type: none"><li>■ Verbrauch: 1,2 bis 1,5 kg/m<sup>2</sup> bei vollflächiger Verklebung</li><li>■ Verarbeitungstemperaturbereich: +5 bis +25 °C</li><li>■ Gebindegrößen: 5 und 20 kg</li></ul> |
|---|---|

**Niedrigste Filmbildungstemperatur**

Ca. +4 °C.

**Verarbeitungstemperaturbereich**

Liegt zwischen ca. +5 °C und ca. +25 °C. Der pinta Akustik-Kleber D darf grundsätzlich keinen Minustemperaturen ausgesetzt werden.

**Untergrund**

Die Untergründe müssen eben, sauber, trocken, fest, tragfähig und frei von Staub, Öl und Wachsen sein. Insbesondere müssen Tapeten und Farbanstriche entfernt werden. Untergründe mit ungenügender Festigkeit, z. B. sandende Putze, mit einer handelsüblichen Grundierung 1:1 wasserverdünnt vorstreichen. Unebene Untergründe egalisieren.

**Verarbeitung**

Der pinta Akustik-Kleber D wird vollflächig mit einem Zahnpachtel (Größe 3–4) auf den Untergrund oder die Plattenrückseite aufgetragen. Die Absorber werden angedrückt und ausgerichtet. Kleberflecken sind im frischen Zustand mit Wasser abzuwaschen. Während und nach der Verklebung der pinta Produkte muss auf eine gute Belüftung geachtet werden, um zügiges Abbinden zu gewährleisten.

**Verbrauch**

1,2 bis 1,5 kg/m<sup>2</sup> bei vollflächiger Verklebung.

**Hinweis:**

pinta empfiehlt, eine Verklebeprobe durchzuführen.

**pinta Akustik-Kleber S****Anwendungsbereiche**

Der pinta Akustik-Kleber S ist ein Kleber auf Polydimethylsiloxanbasis und ist besonders geeignet für die Verklebung von pinta Absorbern auf glatten, nicht saugenden Untergründen.

**Eigenschaften**

Der pinta Akustik-Kleber S ist verarbeitungsfertig und haftet sofort. Dennoch können innerhalb von 5 Minuten die verlegten Absorber korrigiert werden. Der pinta Akustik-Kleber S haftet sicher auf Untergründen wie Stahlblech, Trapezblech und PVC. Die Angaben der Hersteller sind zu berücksichtigen.

**Lagerfähigkeit**

Bei trockener, kühler und frostfreier Lagerung 12 Monate in ungeöffneter Originalverpackung.

**Verarbeitungstemperaturbereich**

Liegt zwischen ca. +5 °C und ca. +40 °C. Der pinta Akustik-Kleber S darf grundsätzlich keinen Minustemperaturen ausgesetzt werden.

**Hautbildung**

Innerhalb von 5 Minuten bei +23 °C und 50 % Luftfeuchtigkeit.

**Temperaturbeständigkeit**

Von –50 °C bis +180 °C.

**>> FAQs zur Verklebung mit Akustik-Kleber S**

- Verlegeabstand zwischen den Elementen: ≥ 20 mm
- Akustik-Kleber S ist verarbeitungsfertig
- Korrekturzeit der Elemente: 5 Minuten
- Lagerfähigkeit: 12 Monate bei ungeöffneter Originalverpackung
- Verbrauch: 0,5 Kartusche/m<sup>2</sup>
- Verarbeitungstemperaturbereich: +5 bis +40 °C
- Verpackungseinheiten: 12 Stück/Karton

### Untergrundvorbereitung

Der Untergrund muss tragfähig, sauber, trocken, staub-, öl- und fettfrei sein.

### Verarbeitung

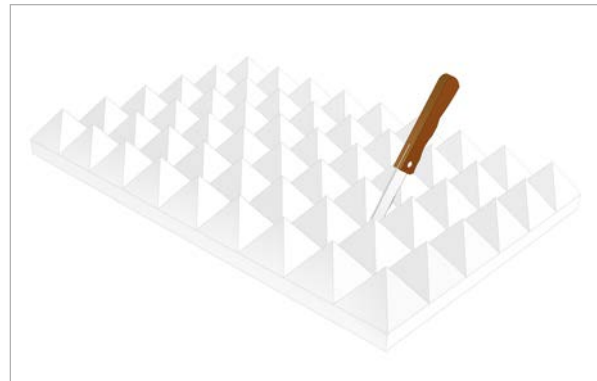
Der pinta Akustik-Kleber S wird streifenförmig auf den Untergrund oder die Plattenrückseite aufgetragen. Die Anzahl der Streifen ist abhängig vom Produkt und vom Format der Absorber.

### Verbrauch

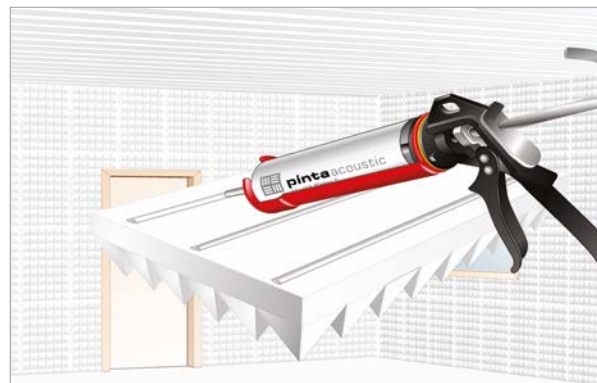
Ca. 0,5 Kartusche/m<sup>2</sup>.

### Hinweis

pinta empfiehlt, eine Verklebeprobe durchzuführen.



Absorber auf erforderliche Größe zuschneiden



Akustik-Kleber auftragen



Absorber mit einer Fuge von min. 20 mm verkleben

## >> Hinweis zur Verklebung

pinta empfiehlt, eine Verklebeprobe durchzuführen, da die genaue Beschaffenheit des Untergrunds stets vor Ort abzuklären ist. Die Untergründe müssen eben, sauber, trocken, fest, tragfähig und frei von Staub, Öl und Wachsen sein. Insbesondere müssen Tapeten

und Farbanstriche entfernt werden. Untergründe mit ungenügender Festigkeit, z. B. sandende Putze, mit einer handelsüblichen Grundierung 1:1 wasserverdünnt vorstreichen. Unebene Untergründe egalisieren.

## Checkliste

### Material

willtec ist ein Weichschaumstoff auf Melaminharzbasis. Baustoffklasse B1 (schwer entflammbar) nach DIN 4102.

Allgemeines bauaufsichtliches Prüfzeugnis:  
P-MPA-E-13-527

### Abmessungen

- 1.200 x 600 x 50 mm
- 1.200 x 600 x 70 mm
- 1.200 x 600 x 100 mm

### Farbe

- weiß
- grau
- Farbbeschichtung der Sichtseite: \_\_\_\_\_

### Material

S35sv: Polyurethanschaumstoff auf Polyätherbasis. Baustoffklasse B3 (leicht entflammbar), nach DIN 4102. Farbe: anthrazit

### Abmessung

1.000 x 1.000 x 70 mm

### Farbe

- ohne Farbbeschichtung
- Standardfarbbeschichtung (weißgrau)
- Sonderfarbbeschichtung der Sichtseite: \_\_\_\_\_

### Kleber

pinta Akustik-Kleber D  
Für saugende Untergründe wie Beton, mineralische Putze, Gips, Gipskarton, Gipsfasern sowie Holz (die Angaben der Hersteller sind zu berücksichtigen)

pinta Akustik-Kleber S  
Für nicht saugende Untergründe wie Stahlblech, Trapezblech und PVC (die Angaben der Hersteller sind zu berücksichtigen)

## >> | Kontakt / Anfrage

Firmenstempel:

Menge:

m<sup>2</sup>

pinta acoustic gmbh  
Otto-Hahn-Straße 7  
82216 Maisach, Germany  
phone +49 (0)8141. 88 88-0  
fax +49 (0)8141. 88 88-555