



Zu viel Nachhall am Arbeitsplatz? Die Mitarbeiter können sich nicht ungestört auf ihre Arbeit konzentrieren? Dann heißt die Lösung ACOUSTIC PANEL.

>> **Service**

- Persönliche Beratung bieten wir Ihnen über unser Infotelefon.

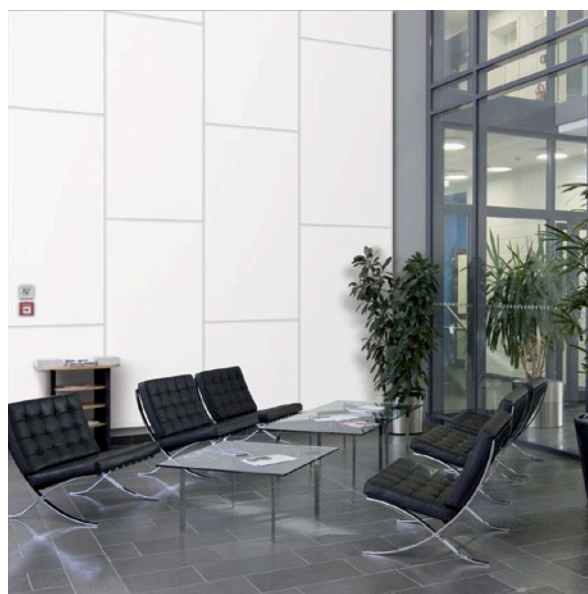
pinta acoustic gmbh
Otto-Hahn-Straße 7
82216 Maisach, Germany
info +49 (0)8141.88 88-0
fax +49 (0)8141.88 88-555
www.pinta-acoustic.de



ACOUSTIC PANEL – die robuste und ballwurfsichere Systemlösung für Decke und Wand

ACOUSTIC PANEL ist ein hochwertiges akustisches System zur Verkleidung von Decken- und Wandflächen, mit dem insbesondere die Sprachverständlichkeit in einem Raum verbessert werden kann. Bei geringer Aufbauhöhe und guten Absorptionswerten in den für Sprache relevanten Frequenzen ist ACOUSTIC PANEL die perfekte Lösung für den Neu- und Altbau sowie bei Gebäudesanierungen.

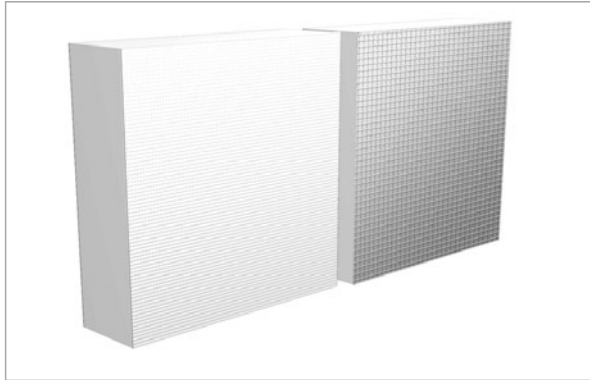
Das ACOUSTIC PANEL ist stoßfest und somit auch für empfindliche Wandbereiche geeignet. Zum ACOUSTIC PANEL gehören optisch attraktive Fugen- und Randprofile sowie Klebstoffe für nahezu jeden Untergrund. In der Gestaltungsvariante mit oder ohne Hutprofil ist es für ballwurfsichere Decken geeignet. Das ACOUSTIC PANEL lässt sich in Dicke und Farbe variieren, so dass eine individuelle Anpassung auf Akustikanforderungen und Gestaltungswünsche möglich ist.



>> Kennen Sie schon die Alternative?

- Deckensegel pinta BALANCE
- Deckensegel pinta BALANCE PLUS
- Deckensegel pinta BALANCE COOL

- Wandsegel pinta BALANCE DESIGN
- Akustikbild pinta ARTWORK
- Akustikbild pinta BALANCE ART

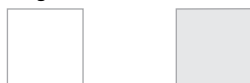


Produktvorteile

- ballwurfsicher an der Decke bei Gestaltung mit oder ohne Hutprofil
- Platzersparnis durch außergewöhnliche, breitbandige Absorptionswerte bei geringer Materialstärke
- zeitlose und gleichzeitig stoßfeste Oberflächen
- funktions- und brandschutzgeprüfte Systemkleber
- zusätzliche Profile als Designelemente zur Gestaltung der Fugen bzw. Stöße
- umweltfreundlich, da frei von künstlichen und natürlichen Mineralfasern, Halogenen und FCKW
- Kostenersparnis durch leichte und schnelle Verarbeitung (geringes Gewicht)
- individuelle Farbgestaltung möglich

Farben

Das pinta ACOUSTIC PANEL ist im Standard in folgenden Farben verfügbar:



weiß

weißgrau

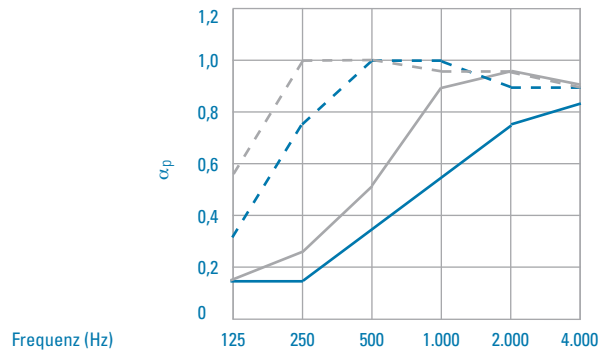
Farbbeschichtung auf Anfrage. Farbinhomogenitäten möglich.

Dicke

30 mm oder 60 mm

Sonderdicken von 10 mm bis 100 mm möglich.

Schallabsorptionsgrad α_p , pinta ACOUSTIC PANEL, nach DIN EN ISO 11654



10 mm	30 mm	60 mm	100 mm
α_p	α_p	α_p	α_p
0,15	0,15	0,30	0,55
0,15	0,45	0,75	1,00
0,35	0,70	1,00	1,00
0,55	0,90	1,00	0,95
0,75	0,95	0,90	0,95
0,85	0,85	0,90	0,90

Produktdaten ACOUSTIC PANEL

Eigenschaft	DIN	Wert
Grundmaterial		Melaminharzschäumstoff mit sichtseitiger Vlieskaschierung und rückseitiger Aluminiumverbundfolie
Farbe		weiß oder weißgrau Farbgestaltung nach RAL möglich
Klassifizierung des Brandverhaltens (Dicke bis 100 mm)	DIN EN 13501-1	C-s3, d0
Ballwurfsicherheit	DIN 18 032-3 EN 13 964 D	Ballwurfsichere Decke von 30 - 100 mm mit bzw. ohne Hutprofil
Materialdichte*	EN ISO 845	9,5 ± 1,5 kg/m ³
Langzeit-Temperaturstabilität		60 °C
Kurzzeit-Temperaturstabilität		80 °C

* In Anlehnung an EN ISO 845 bestimmt an Probekörpern mit folgenden Mindestabmessungen: 250 x 250 x 250 mm.

Abmessungen

1.250 x 1.250 mm

2.500 x 1.250 mm

3.000 x 1.250 mm

Sonderabmessungen bis 3.000 x 1.250 mm möglich.

>> | Kontakt / Anfrage



pinta acoustic empfiehlt, eine Verklebeprobe durchzuführen, da die genaue Beschaffenheit des Untergrunds stets vor Ort abzuklären ist. Die Untergründe müssen eben, sauber, trocken, fest, tragfähig und frei von Staub, Öl und Wachsen sein. Insbesondere müssen Tapeten und Farbanstriche entfernt werden. Untergründe mit ungenügender Festigkeit, z.B. sandende Putze, mit einer handelsüblichen Grundierung 1:1 wasserverdünnt vorstreichen. Unebene Untergründe egalisieren.

Untergrundtabelle

Untergründe	Akustik-Kleber S	Akustik-Kleber D
Stahl	■	
Stahl verzinkt	■	
Aluminium	■	
Glas	■	
PVC	■	
Beton		■
Holz		■
Kalksandstein		■
Gips		■
Gipskarton	■ (bedingt)	■ (bedingt)
Faserzement		■
Mauerwerk		■

Produktdaten Akustik-Kleber D5 und D20

Eigenschaft	Wert
Materialbasis	Acrylharzdispersion mit Füllstoffen
Komponenten	1-komponentig
Dichte	ca. 1,7 g/cm ³
Brandverhalten DIN 4102	B1 schwer entflammbar
Kennzeichnung nach	
- Gefahrstoffverordnung Straße (GGVS)	kein Gefahrgut
- Gefahrstoffverordnung (GefStoffV)	kein kennzeichnungspflichtiges Produkt
Lieferform	20-kg-Kunststoffeimer 5-kg-Kunststoffeimer
Lagerfähigkeit	mindestens 12 Monate bei trockener Lagerung im verschlossenen Originalgebinde
Lagerung	frostfrei und nicht dauerhaft über +30 °C
Verarbeitungstemperatur	+5 °C bis +25 °C
Verbrauch / Ergiebigkeit	ca. 1,2 bis 1,5 kg/m ² bei vollflächiger Verklebung, je nach Untergrund
Kleberbettdicke	max. 4 mm
Klebeoffene Zeit*	ca. 20 Minuten
Korrigierbarkeit*	ca. 5 Minuten
Aushärtezeit (ca. 80% der Endfestigkeit)*	ca. 24 h
Aushärtezeit (voll belastbar)*	ca. 14 Tage
Temperaturbeständigkeit	0 °C bis +60 °C

* Bei 23°C und 50 % Luftfeuchte.

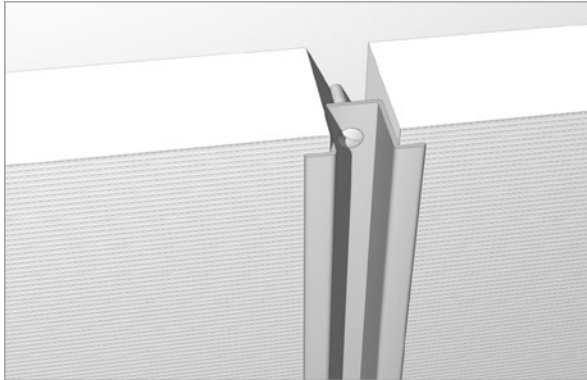
Produktdaten Akustik-Kleber S

Eigenschaft	Wert
Materialbasis	Kleber auf Polydimethylsiloxanbasis
Komponenten	1-komponentig
Gewicht	ca. 1,04 g/ml
Kennzeichnung nach	
- Gefahrstoffverordnung Straße (GGVS)	kein Gefahrgut
- Gefahrstoffverordnung (GefStoffV)	kein kennzeichnungspflichtiges Produkt
Lieferform	Kartusche 310 ml
Lagerfähigkeit	mindestens 12 Monate bei trockener Lagerung im verschlossenen Originalgebinde
Lagerung	frostfrei und nicht dauerhaft über +30 °C
Verarbeitungstemperatur	+5 °C bis +40 °C
Verbrauch / Ergiebigkeit	ca. 0,5 Kartusche/m ²
Kleberbettdicke	Raupe 2 bis 3 mm
Verarbeitungszeit*	ca. 5 Minuten
Aushärtezeit (voll belastbar)*	ca. 24 h

* Bei 23°C und 50 % Luftfeuchte.

>> FAQs zur Verklebung mit Akustik-Kleber S

- Verlegeabstand ohne Profil: ca. 20 mm
- Akustik-Kleber S ist verarbeitungsfertig
- Korrekturzeit der Elemente: 5 Minuten
- Der Kleber wird immer auf Wand oder Decke aufgetragen, nicht auf das pinta ACOUSTIC PANEL
- Lagerfähigkeit: 12 Monate bei ungeöffneter Originalverpackung
- Verbrauch: 0,5 Kartuschen/m²
- Verarbeitungstemperaturbereich: +5 bis +40 °C
- Verpackungseinheiten: 12 Stück/Karton



Plattenstoß mit Hutprofil



Plattenstoß mit T-Profil

Montageempfehlung

Wichtiger Hinweis zur Verarbeitung und zum Transport des pinta ACOUSTIC PANELS

Das ACOUSTIC PANEL ist grundsätzlich hochkant zu vertragen. Sollte dem nicht Folge geleistet werden, besteht die Gefahr von irreparablen Beschädigungen der sichtseitigen Vlieskaschierung. Das Knicken der Platte, sowie die Druckausübung auf das unverklebte ACOUSTIC PANEL führt grundsätzlich zu Beschädigungen des Produkts. Bei der Montage über Kopf ist das ACOUSTIC PANEL mit zwei Monteuren zu verarbeiten. pinta empfiehlt bei Deckenmontage außerdem aufgrund der einfacheren Verarbeitung das Format 1.250 x 1.250 mm. Da Knicke und Falten nur durch unsachge-

mäßes Handling bauseits entstehen können, können wir Reklamationen dieser Art leider nicht anerkennen.

Hinweise zu Materialeigenschaften und Untergrundvorbereitung

Bitte beachten Sie, dass der Produktaufbau beim Verlegen ohne ACOUSTIC PANEL Profile sichtbar ist.

Da das ACOUSTIC PANEL aus Materialien mit unterschiedlichen Eigenschaften und Toleranzen besteht, können die ACOUSTIC PANEL derselben Charge verschiedene materialbedingte Maßtoleranzen aufweisen. pinta empfiehlt daher das ACOUSTIC PANEL nicht für eine Verlegung Stoß an Stoß.

Das Schneiden der Platte kann problemlos mit einem scharfen Messer durchgeführt werden. Die Verklebeeigenschaften der Kleber sind zu beachten (siehe Seiten 4 und 5). Um Verschmutzungen zu vermeiden, müssen bei allen Arbeiten saubere Handschuhe (Baumwolle) getragen werden.

Verlegung ohne pinta ACOUSTIC PANEL

Für die Verklebung der pinta ACOUSTIC PANEL Platten auf saugenden Untergründen, wie zum Beispiel Holz, Mauerwerk und Beton, ist der pinta Akustik-Kleber D zu verwenden. Bei Anbringung auf nicht saugenden Untergründen empfehlen wir den pinta Akustik-Kleber S. Beide Kleber sind im eingebauten Zustand zusammen mit den pinta ACOUSTIC PANEL Elementen als Baugruppen hinsichtlich Funktion und Brandschutz geprüft (C-s3,d0 nach DIN EN 13501-1). Die Elemente werden mit einer Schattenfuge auf den Untergrund aufgeklebt, wobei der Kleberauftrag auf den Untergrund erfolgt, nicht auf das pinta ACOUSTIC PANEL.

>> FAQs zur Verklebung mit Akustik-Kleber D

- Verlegeabstand ohne Profil: ca. 20 mm
- Akustik-Kleber D ist verarbeitungsfertig
- Korrekturzeit der Elemente: 5 Minuten
- Der Kleber wird immer auf Wand oder Decke aufgetragen, nicht auf das pinta ACOUSTIC PANEL
- Lagerfähigkeit: 12 Monate bei ungeöffneter Originalverpackung
- Verbrauch: 1,2 - 1,5 kg/m² (vollflächige Verklebung)
- Verarbeitungstemperaturbereich: +5 bis + 25 °C
- Gebindegrößen: 5 und 20 kg

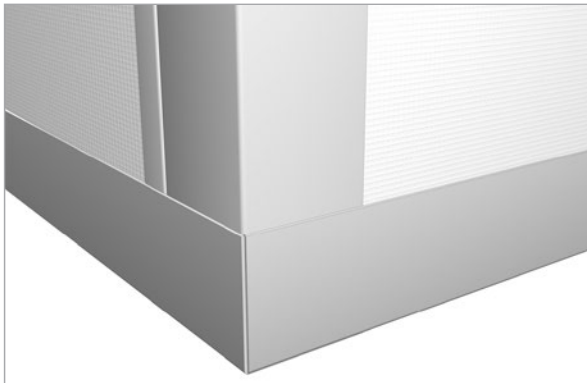
Verlegung mit pinta ACOUSTIC PANEL Profil

Verklebung der pinta ACOUSTIC PANEL Elemente wie oben beschrieben, jedoch mit einer 2 mm breiten

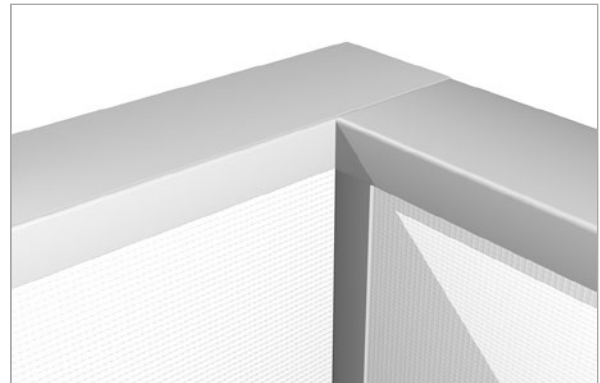
Schattenfuge, so dass die Profile problemlos einzubringen sind und die Profilschenkel den Plattenstoß komplett bedecken. In die zwischen den Platten entstehenden Fugen werden die pinta ACOUSTIC PANEL-Profile eingebracht. Das Standard-T-Profil wird im Bereich der Widerhaken mit einer dünnen Raupe pinta Akustik-Kleber S versehen und einfach zwischen die ACOUSTIC PANEL Elemente gesteckt. Als Randabschluss empfehlen wir das ACOUSTIC PANEL Rand-einfassprofil.



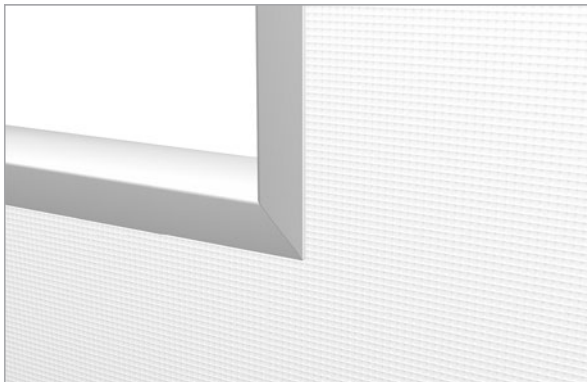
Detail Außenecke



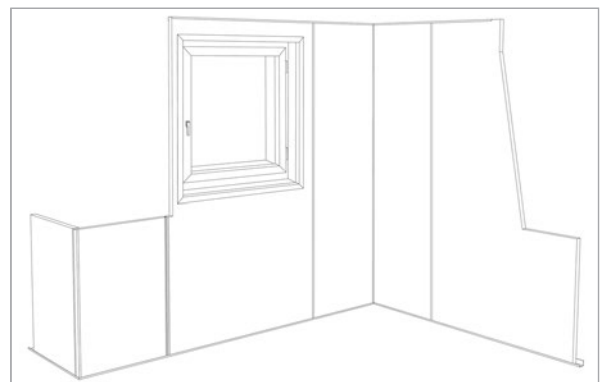
Detail Fußbodenanschluss / Außenecke



Detail Innenecke



Detail Fensterlaibung



Montagebeispiel

>> Hinweis

Die Angaben über unsere Produkte entsprechen unseren heutigen Kenntnissen und Erfahrungen. Der Inhalt ist aufgrund der Vielfältigkeit der Anwendungsmöglichkeiten stets unverbindlich und stellt insbeson-

dere keine Zusicherung von Eigenschaften dar. Dies gilt auch für etwa bestehende Schutzrechte Dritter. Technische Änderungen, die dem Fortschritt dienen, behalten wir uns vor.

Checkliste

Material

pinta ACOUSTIC PANEL ist ein kaschiertes Produkt mit einem Kern aus willtec, einem Weichschaumstoff auf Melaminharzbasis und einer Sichtlage aus Akustikvlies sowie einer Rückseite (Decklage) aus Aluminium. Klassifizierung des Brandverhaltens nach DIN EN 13501-1: C-s3, d0 für Dicken von 10 bis 100 mm

Abmessungen

- 1.250 x 1.250 mm, Dicke: 30 mm
- 2.500 x 1.250 mm, Dicke: 30 mm
- 3.000 x 1.250 mm, Dicke: 30 mm

- 1.250 x 1.250 mm, Dicke: 60 mm
- 2.500 x 1.250 mm, Dicke: 60 mm
- 3.000 x 1.250 mm, Dicke: 60 mm

Sonderabmessung:
_____ x _____ mm, Dicke: _____ mm

Farbe

- weiß
- weißgrau
- Farbbeschichtung der Sichtseite ähnlich
RAL _____

Profile im Farbton E6EV1 (Alu Natur)

- Standard T-Profil 3.000 x 12 x 25 mm
- Randeinfassprofil 3.000 x 33 mm x 10 mm für Dicke 30 mm
- Randeinfassprofil 3.000 x 63 mm x 10 mm für Dicke 60 mm

Profile im Farbton RAL 9016 (weiß)

- Standard T-Profil 3.000 x 12 x 25 mm
- Randeinfassprofil 3.000 x 33 mm x 10 mm für Dicke 30 mm
- Randeinfassprofil 3.000 x 63 mm x 10 mm für Dicke 60 mm

Kleber

pinta Akustik-Kleber D
Für saugende Untergründe wie Beton, mineralische Putze, Gips, Gipskarton, Gipsfasern sowie Holzspanplatten.

pinta Akustik-Kleber S
Für nicht saugende Untergründe wie Stahlblech, Trapezblech und PVC.

>> Kontakt / Anfrage

Firmenstempel: Menge: m²

pinta acoustic gmbh
Otto-Hahn-Straße 7
82216 Maisach, Germany
phone +49 (0)8141. 88 88-0
fax +49 (0)8141. 88 88-555