



WAFFEL POLAR von pinta acoustic ist ein hervorragender Absorber für den mittleren und hohen Frequenzbereich. Zu den Vorteilen zählt neben der geringen Höhe und Leichtigkeit des Elements nicht zuletzt die attraktive Optik.

## >> Service

- Persönliche Beratung bieten wir Ihnen über unser Infotelefon.

pinta acoustic gmbh  
Otto-Hahn-Straße 7  
82216 Maisach, Germany  
info +49 (0)8141.88 88-0  
fax +49 (0)8141.88 88-555  
[www.pinta-acoustic.de](http://www.pinta-acoustic.de)

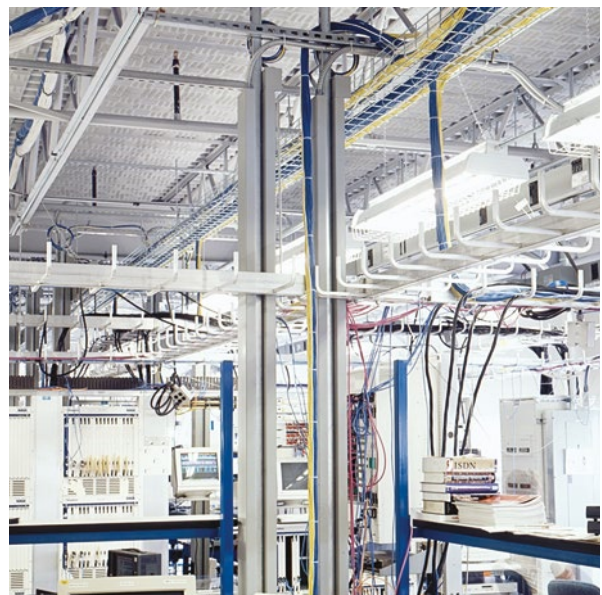


**Raumakustik strukturiert optimieren –  
das Akustikelement pinta WAFFEL POLAR**

Als Wand- oder Deckenbekleidung eignet sich pinta WAFFEL POLAR für eine Vielzahl von Anwendungsbe-  
reichen. Ob in Bildungsstätten, im hochwertigen Einzel-  
handel, im Tonstudio oder in der Industrie: der Mix aus  
elegantem Design und breitbandiger Schallabsorption  
garantiert akustisches und optisches Wohlbefinden.

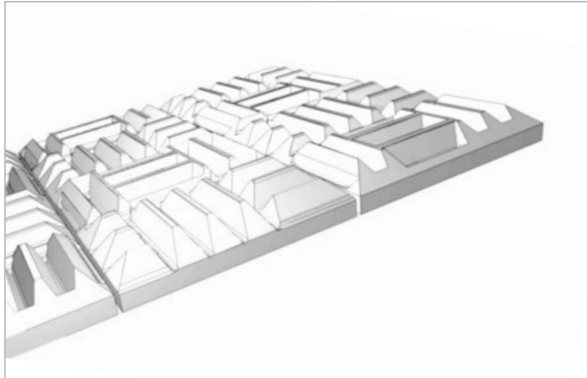
**Aussehen und akustische Performance in Kombination**

Pinta WAFFEL POLAR ist, dank seiner Profilierung,  
ein hervorragender Absorber für den mittleren und  
hohen Frequenzbereich. Zu den Vorteilen zählt neben  
den massiv dämpfenden Eigenschaften das umwelt-  
freundliche Material, die variablen Plattenformate und  
Elementdicken. Die Verklebelösung bietet sich für alle  
Bereiche an, in denen geringes Gewicht und geringe  
Auffbauhöhe gefordert sind. Standardmäßig erhältlich in  
Plattenformaten bis 1,25 x 0,625 m und Dicken 35 oder  
45 mm, sind die Platten mit handelsüblichen Werkzeugen  
zuzuschneiden.



>> | **Kennen Sie schon die Alternative?**

- pinta PYRAMIDE
- pinta PLANO
- pinta PLANO POLAR



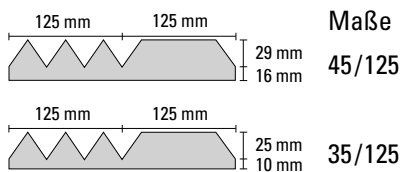
WAFFEL POLAR weiß

**Produktvorteile**

- \_ Öko-TEX Standard 100 Klasse 1
- \_ abfallfrei gefertigt
- \_ bis zu 70% Recyclingfasern
- \_ ohne chemische Zusätze
- \_ allergikerfreundlich
- \_ formaldehydfrei
- \_ schwer entflammbar
- \_ kondensattolerant
- \_ einfache Montage mit Systemklebern

**Ausführungen**

Einseitig strukturiert wie folgt:

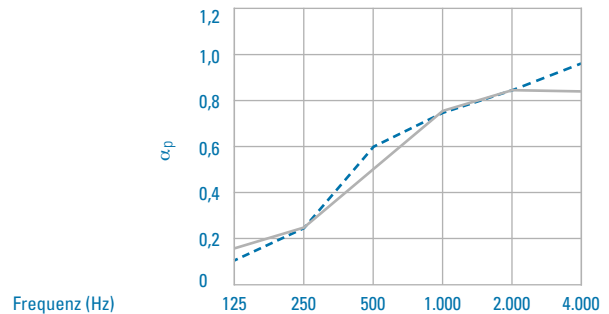


**Abmessungen**

- \_ 1.250 x 625 x 35 mm
- \_ 1.250 x 625 x 45 mm

**Akustikeigenschaften: pinta WAFFEL POLAR**

Schallabsorptionsgrad  $\alpha_p$ , pinta WAFFEL POLAR, nach DIN EN ISO 11654



WAFFEL 35/125

$\alpha_p$	0,15	0,25	0,50	0,75	0,85	0,85
------------	------	------	------	------	------	------

WAFFEL 45/125

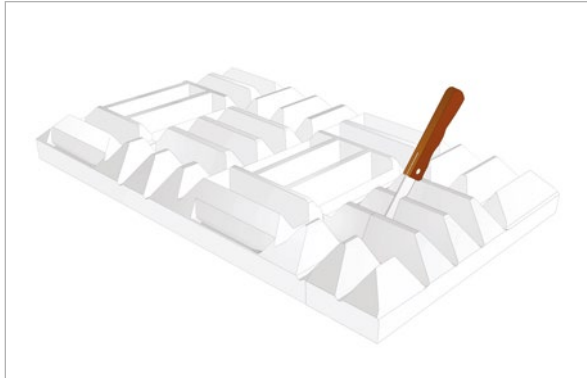
$\alpha_p$	0,10	0,25	0,60	0,75	0,85	0,95
------------	------	------	------	------	------	------

**Produktdaten pinta POLAR**

EIGENSCHAFT	DIN	WERT
Grundmaterial		100% Polyester
Farben*		weiß
Materialdichte		40 kg/m <sup>3</sup> ± 15%
Brandverhalten**	DIN EN 13501	B; s2-d0
Langzeit-Temperaturstabilität		70° C

\* Farbschwankungen können auftreten.  
 \*\* Auf Basis des laufenden Prüfverfahrens nach DIN EN ISO 13501-1 erwarten wir eine Brandklassifizierung B;s2-d0.

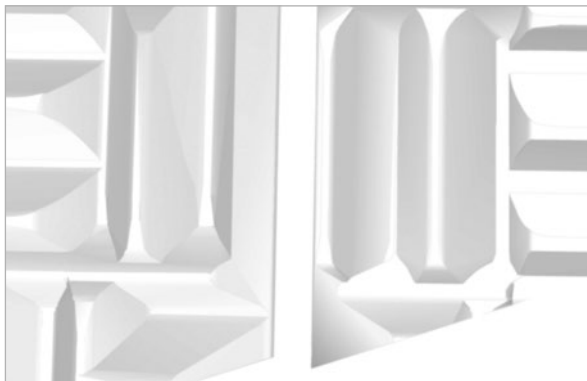
Für bauseitige Zuschnitte empfehlen wir die Verwendung einer Stichsäge mit einem Sägeblatt für „soft Material“, z.B. BOSCH T313 AW.



Absorber auf erforderliche Größe zuschneiden



Akustik-Kleber auftragen



Absorber mit einer Fuge von min. 4 – 5 mm verkleben

### Montageempfehlung

Für die Verklebung der pinta WAFFEL POLAR empfehlen wir für nachstehende Untergründe folgenden Kleber:

- auf saugenden Untergründen, wie z. B. Holz, Mauerwerk oder Beton: pinta Akustik-Kleber D
- auf glatten, nicht saugenden Untergründen, wie z. B. Stahlblech oder PVC: pinta Akustik-Kleber S

Beim Verkleben der pinta WAFFEL POLAR sollten Handschuhe getragen werden, um Verschmutzungen der Platten zu vermeiden. Für bauseitige Zuschnitte empfehlen wir die Verwendung einer Stichsäge mit einem Sägeblatt für „soft Material“, z.B. Bosch T313 AW. pinta acoustic empfiehlt die Verlegung scharfkantiger Platten mit einer Minidfuge von 4 – 5 mm, die Platten mit Fase können von erfahrenen Handwerkern auch Stoß auf Stoß verlegt werden.

### pinta Akustik-Kleber D

#### Anwendungsbereich

Verklebung von pinta Absorbern (außer A2-Produkte) auf saugenden Untergründen für den Innenbereich.

#### Eigenschaften

Der pinta Akustik-Kleber D ist verarbeitungsfertig und haftet sofort. Dennoch können die verlegten Absorber innerhalb von 5 Minuten korrigiert werden. Der pinta Akustik-Kleber D haftet sicher auf Beton, mineralischen Putzen, Mauerwerk und Platten aus Gips, Gipskarton und Gipsfasern sowie Holz (die Angaben der Hersteller sind zu berücksichtigen).

#### Lagerfähigkeit

Bei trockener, frostfreier Lagerung mindestens 12 Monate bei ungeöffneter Originalverpackung.

## >> FAQs zur Verklebung mit Akustik-Kleber D

- Verlegeabstand zwischen den Elementen:  $\geq 4-5$  mm
- Akustik-Kleber D ist verarbeitungsfertig
- Korrekturzeit der Elemente: 5 Minuten
- Lagerfähigkeit: 12 Monate bei ungeöffneter Originalverpackung
- Verbrauch: 1,2 von 1,5 kg/m<sup>2</sup> bei vollflächiger Verklebung
- Verarbeitungstemperaturbereich: +5 bis +25 °C
- Gebindegrößen: 5 und 20 kg



**Niedrigste Filmbildungstemperatur**

Ca. +4 °C.

**Verarbeitungstemperaturbereich**

Liegt zwischen ca. +5 °C und ca. +25 °C. Der pinta Akustik-Kleber D darf grundsätzlich keinen Minustemperaturen ausgesetzt werden.

**Untergrund**

Die Untergründe müssen eben, sauber, trocken, fest, tragfähig und frei von Staub, Öl und Wachsen sein. Insbesondere müssen Tapeten und Farbanstriche entfernt werden. Untergründe mit ungenügender Festigkeit, z. B. sandende Putze, mit einer handelsüblichen Grundierung 1:1 wasserverdünnt vorstreichen. Unebene Untergründe egalisieren.

**Verarbeitung**

Der pinta Akustik-Kleber D wird vollflächig mit einem Zahnpachtel (Größe 3–4) auf den Untergrund oder Plattenrückseite aufgetragen. Die Absorber werden angedrückt und ausgerichtet. Während und nach der Verklebung der pinta Produkte muss auf eine gute Belüftung geachtet werden, um zügiges Abbinden zu gewährleisten.

**Verbrauch**

1,2 bis 1,5 kg/m<sup>2</sup> bei vollflächiger Verklebung.

**Hinweis**

pinta empfiehlt, eine Verklebprobe durchzuführen.

**pinta Akustik-Kleber S****Anwendungsbereiche**

Der pinta Akustik-Kleber S ist ein Kleber auf Polydimethylsiloxanbasis und ist besonders geeignet für die Verklebung von pinta Absorbern auf glatten, nicht saugenden Untergründen.

**Eigenschaften**

Der pinta Akustik-Kleber S ist verarbeitungsfertig und haftet sofort. Dennoch können innerhalb von 5 Minuten die verlegten Absorber korrigiert werden. Der pinta Akustik-Kleber S haftet sicher auf Untergründen wie Stahlblech, Trapezblech und PVC. Die Angaben der Hersteller sind zu beachten.

**Lagerfähigkeit**

Bei trockener, kühler und frostfreier Lagerung 12 Monate in ungeöffneter Originalverpackung.

**Verarbeitungstemperaturbereich**

Liegt zwischen ca. +5 °C und ca. +40 °C. Der pinta Akustik-Kleber S darf grundsätzlich keinen Minustemperaturen ausgesetzt werden.

**Hautbildung**

Innerhalb von 5 Minuten bei +23 °C und 50 % Luftfeuchtigkeit.

**Temperaturbeständigkeit**

Von –50 °C bis +180 °C.

**>> FAQs zur Verklebung mit Akustik-Kleber S**

- Verlegeabstand zwischen den Elementen:  $\geq 20$  mm
- Akustik-Kleber S ist verarbeitungsfertig
- Korrekturzeit der Elemente: 5 Minuten
- Lagerfähigkeit: 12 Monate bei ungeöffneter Originalverpackung
- Verbrauch: 0,5 Kartusche/m<sup>2</sup>
- Verarbeitungstemperaturbereich: +5 bis +40 °C
- Verpackungseinheiten: 12 Stück/Karton

### Untergrundvorbereitung

Der Untergrund muss tragfähig, sauber, trocken, staub-, öl- und fettfrei sein.

### Verarbeitung

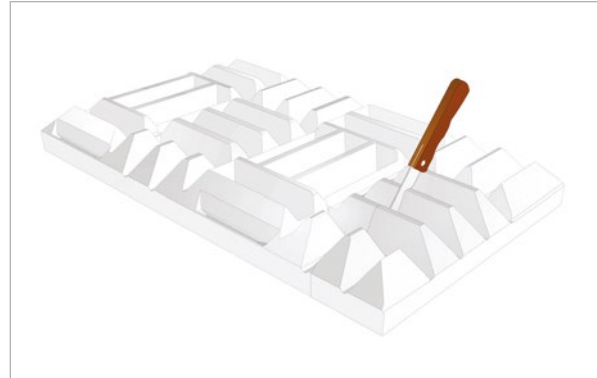
Der pinta Akustik-Kleber S wird streifenförmig auf den Untergrund oder Plattenrückseite aufgetragen. Die Anzahl der Streifen ist abhängig vom Produkt und vom Format der Absorber.

### Verbrauch

Ca. 0,5 Kartusche/m<sup>2</sup>.

### Hinweis

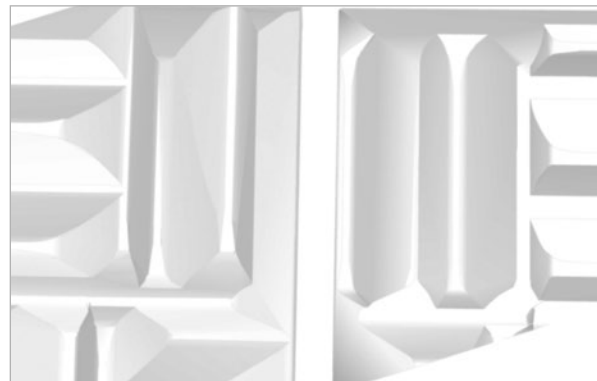
pinta empfiehlt, eine Verklebeprobe durchzuführen.



Absorber auf erforderliche Größe zuschneiden



Akustik-Kleber auftragen



Absorber mit einer Fuge von min. 4 – 5 mm verkleben

## >> Hinweis zur Verklebung

pinta empfiehlt, eine Verklebeprobe durchzuführen, da die genaue Beschaffenheit des Untergrunds stets vor Ort abzuklären ist. Die Untergründe müssen eben, sauber, trocken, fest, tragfähig und frei von Staub, Öl und Wachsen sein. Insbesondere müssen Tapeten

und Farbanstriche entfernt werden. Untergründe mit ungenügender Festigkeit, z. B. sandende Putze, mit einer handelsüblichen Grundierung 1:1 wasserverdünnt vorstreichen. Unebene Untergründe egalisieren.

## Checkliste

### Material

pinta PLANO POLAR besteht aus 100% Polyester. Bis zu 70% Recyclingmaterial sind verarbeitet. Die Sichtseite des Akustikelements ist ähnlich RAL 9016. Brandklassifizierung B;s2-d0\*.

\* Auf Basis des laufenden Prüfverfahrens nach DIN EN 13501-1 erwarten wir eine Brandklassifizierung B,s2-d0

### Abmessungen

1.250 x 625 x 35 mm

1.250 x 625 x 45 mm

### Farbe

weiß

### Kleber

pinta Akustik-Kleber D

Für saugende Untergründe wie Beton, mineralische Putze, Gips, Gipskarton, Gipsfasern sowie Holz (die Herstellerangaben sind zu beachten).

pinta Akustik-Kleber S

Für nicht saugende Untergründe wie Stahlblech, Trapezblech und PVC (die Herstellerangaben sind zu beachten).

## >> | Kontakt / Anfrage

Firmenstempel:

Menge:

m<sup>2</sup>

pinta acoustic gmbh  
Otto-Hahn-Straße 7  
82216 Maisach, Germany  
phone +49 (0)8141.88 88-0  
fax +49 (0)8141.88 88-555